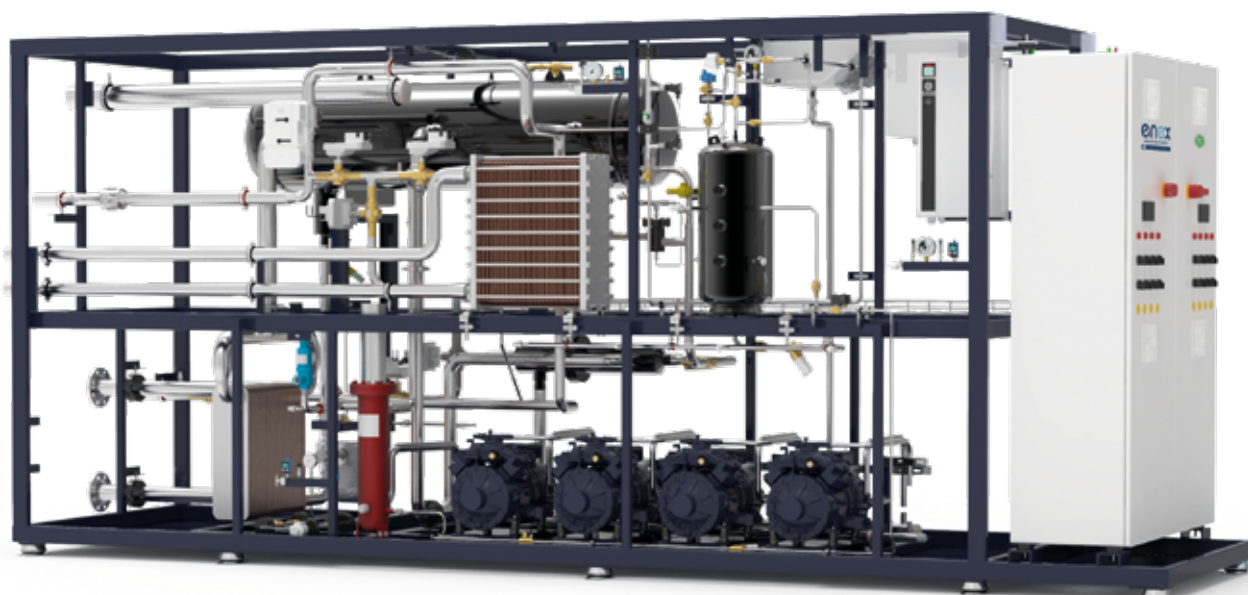




YUKON B

Refroidisseur pistons à refroidissement par air avec refroidisseur de gaz à distance

Saumure: Capacité de refroidissement de 20 kW à 560 Kw



Refroidisseur de gaz à distance



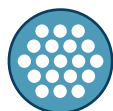
Refroidi à l'eau (en option)



Compresseurs alternatifs semi-hermétiques



Échangeurs de plaques



Évaporateur noyé



Faible bruit



Installation intérieure/extérieure



Technologie Inverter



Réfrigérant naturel



Connectivité



Température de l'eau chaude élevée

Le refroidisseur pistons à air YUKON B d'ENEX avec refroidisseur de gaz à distance est idéal pour les applications de processus à température moyenne. Le système est basé sur un cycle de CO₂ transcritique et dispose d'un évaporateur noyé alimenté par gravité. Convient pour une utilisation avec un réfrigérant non toxique/non inflammable tel que le R744 hautement durable est préférable, et lorsque l'installation est divisée, pour le bruit ou d'autres exigences, et lorsque la récupération de chaleur à des températures élevées (jusqu'à 80° C) est nécessaire.

CARACTÉRISTIQUES

- Cadre en acier soudé
- Évaporateur noyé alimenté par gravité
- Compresseurs pistons
- Tuyauterie inox
- Logiciel de contrôle propriétaire
- Soupapes de secours mécaniques
- Convertisseur de fréquence sur le premier compresseur
- Conduite des soupapes de décharge
- Connectivité via Modbus TCP/IP
- Compteur d'énergie
- Surveillance à distance
- Dérivation du refroidisseur de gaz (kit LT - basse temp. ambiante)
- Récepteur de liquide avec PS 80 bar
- Pression nominale HP PS=130 bar

OPTIONS

- Jusqu'à 2 échangeurs de récupération de chaleur pour faible, moyen ou ΔT élevé
- Revêtement pour utilisation en extérieur et réduction du bruit
- Refroidisseur de gaz à distance (standard et à faible bruit)
- Revêtement pour intérieur/extérieur
- Pression nominale HP PS=130 bar avec enveloppe étendue

APPLICATION



Vente au détail alimentaire



Stockage des aliments



Industrie agro-alimentaire



Patinoire



Industrie



Réfrigération marine



Vinerie et brasserie

Plage de fonctionnement

